

## INSTALLATIONSVEJLEDNING

### **Bemærk!**

At under installeringen, vil der, hvis du benytter **Norton Antivirus**, komme en meddelelse om en "script-virus". Hertil skal du blot acceptere denne meddelelse, for at kunne fortsætte installationen.

Det har **ikke** noget med virus at gøre, dette er fordi Norton Antivirus tror, at der bliver foretaget et angreb i nogle af systemfilerne. Det er **WinKompas** der foretager denne handling for at kunne installeres.

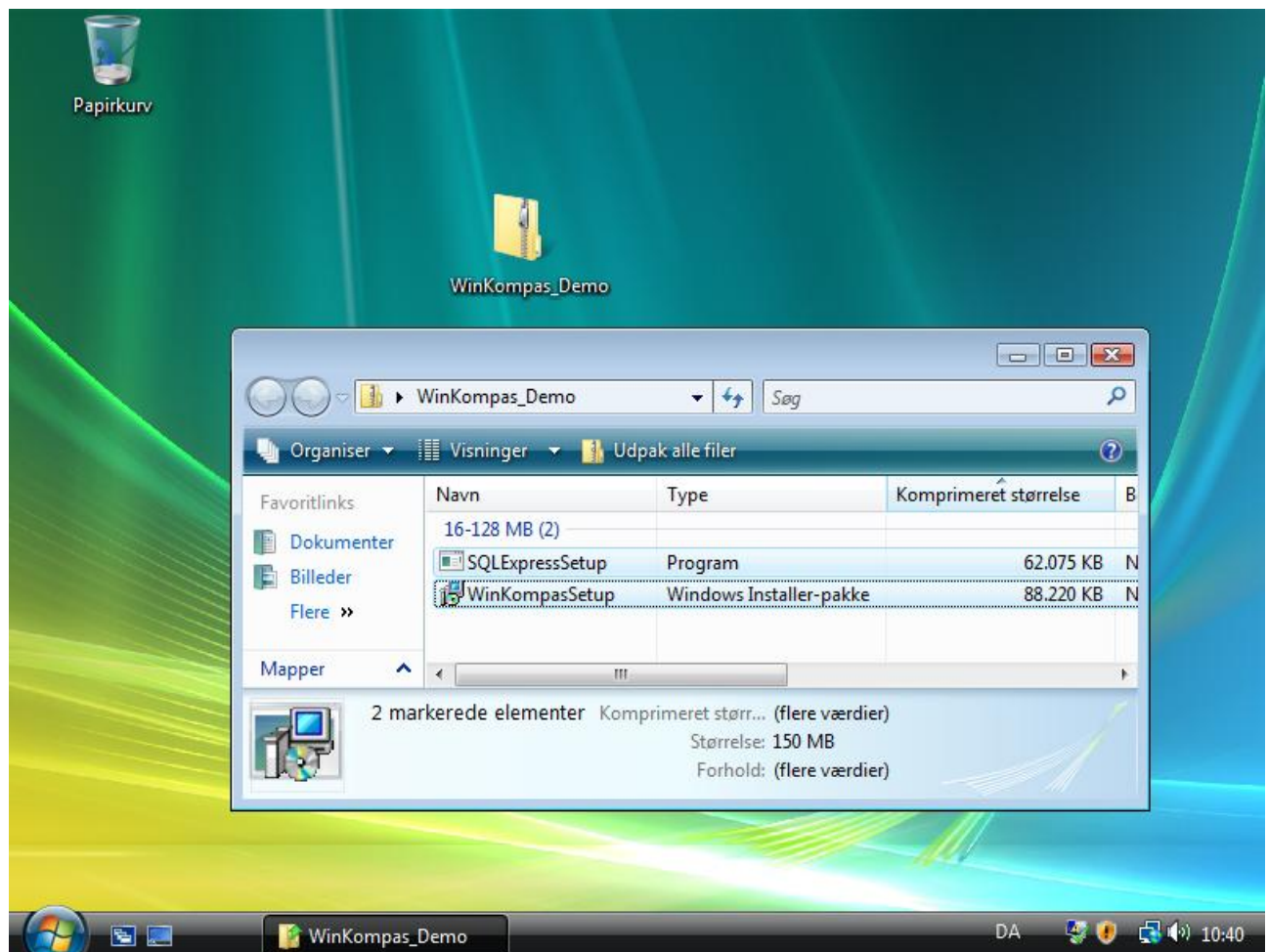
Start med at hente demoversionen på vor hjemmeside på: <http://kompas.vismasoftware.dk>

Filen du skal downloade er en pakket ZIP-fil, og denne kan du evt. gemme på skrivebordet, så er den nemmere at finde bag efter.

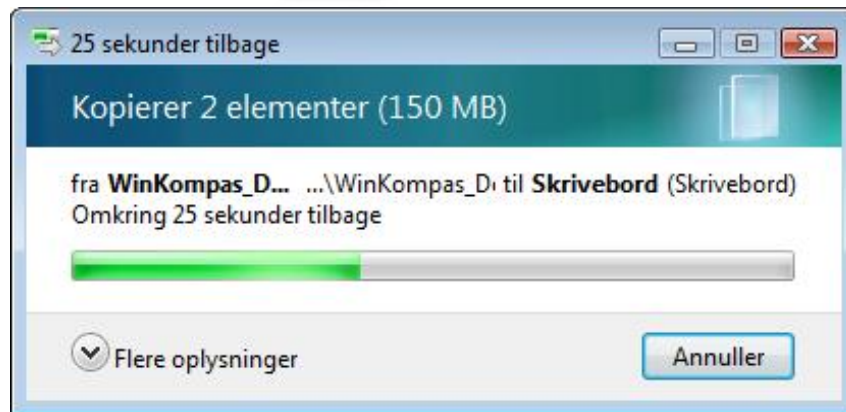
Den fylder ca. 150 MB, så det kan godt tage lidt tid på en sløv internetforbindelse.

Inden vi kan begynde at installere **WinKompas**, skal filen udpakkes.

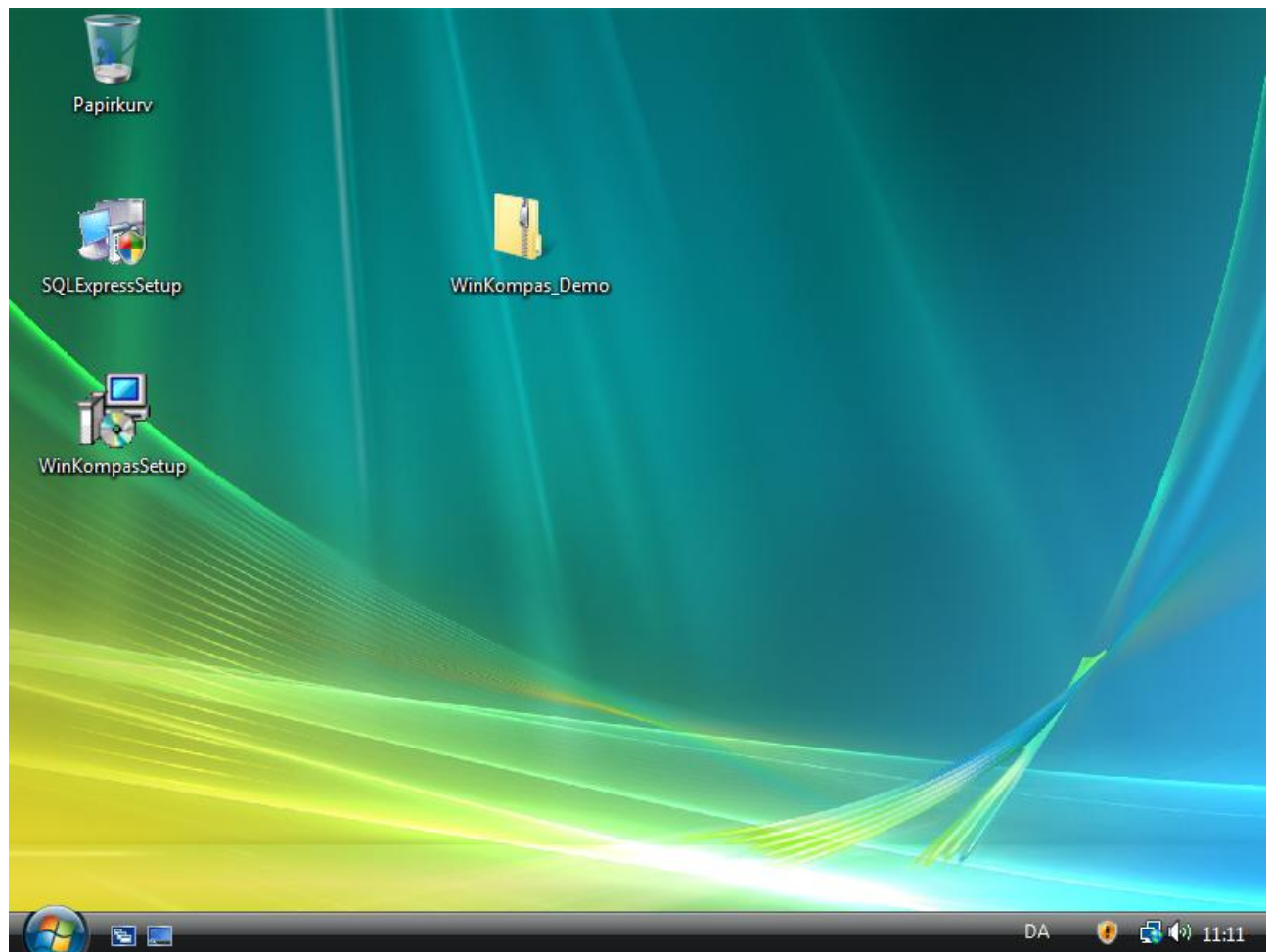
Dobbeltklik på filen "**WinKompas\_Demo**", marker begge filer og træk dem ud på skrivebordet.



# WinKompas3



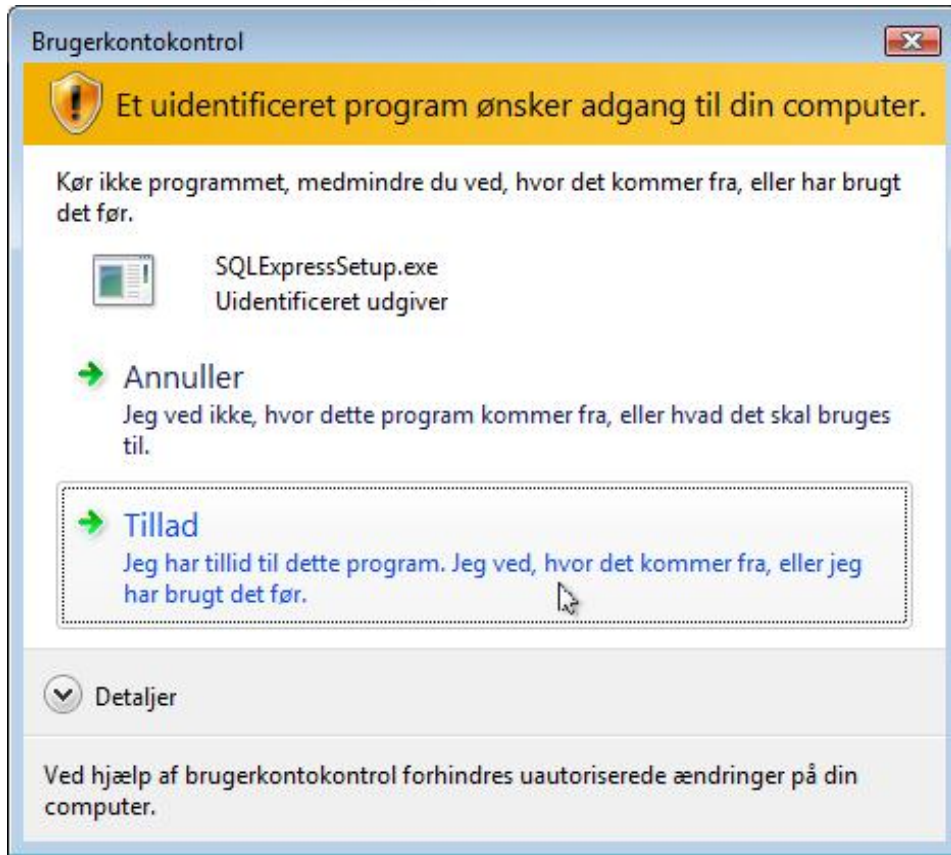
Nu skulle de to filer gerne ligge på skrivebordet. Og du kan lukke vinduet med de pakkede filer ned igen.



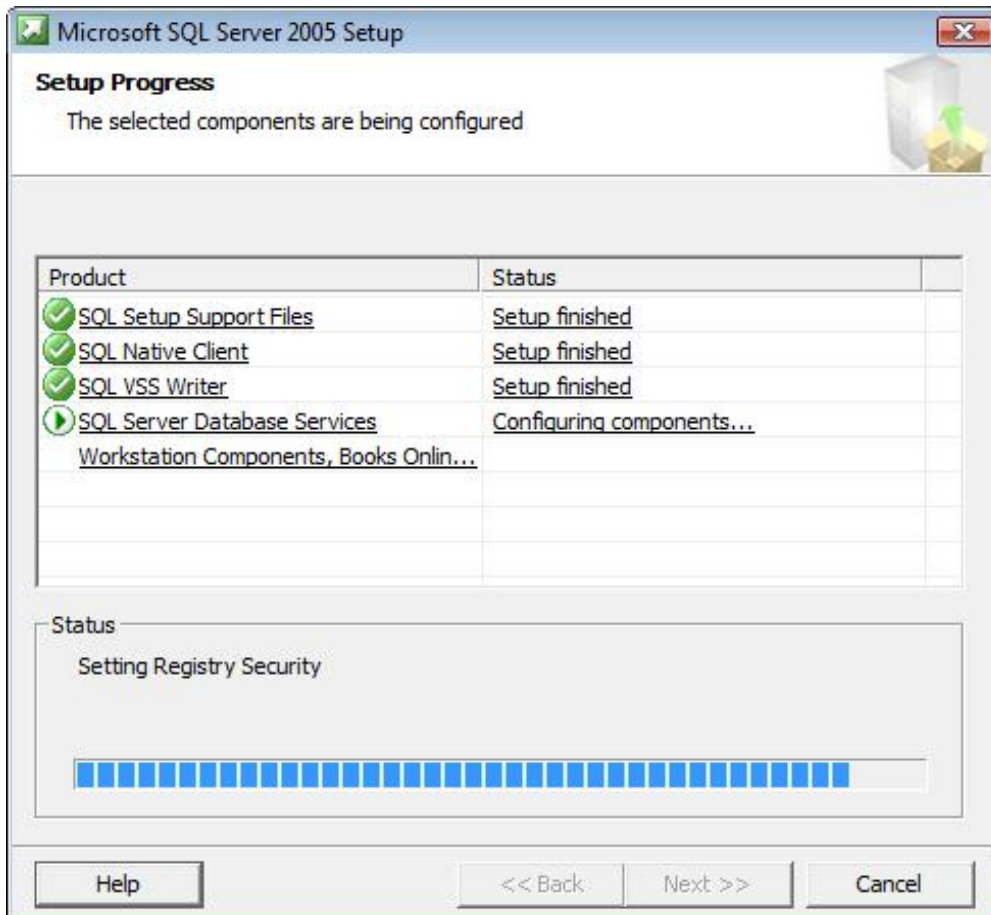
## Installation af SQL Serveren

Det første program der skal installeres, er **SQLExpressSetup**. Dette program skal bruges til selve databasen / regnskabet. Dobbeltklikke på ikonet for at køre programmet.

Efter et kort øjeblik kommer følgende vindue:



Her skal du vælge **Tillad**, hvorefter programmet begynder at installere SQL-serveren.



# WinKompass3

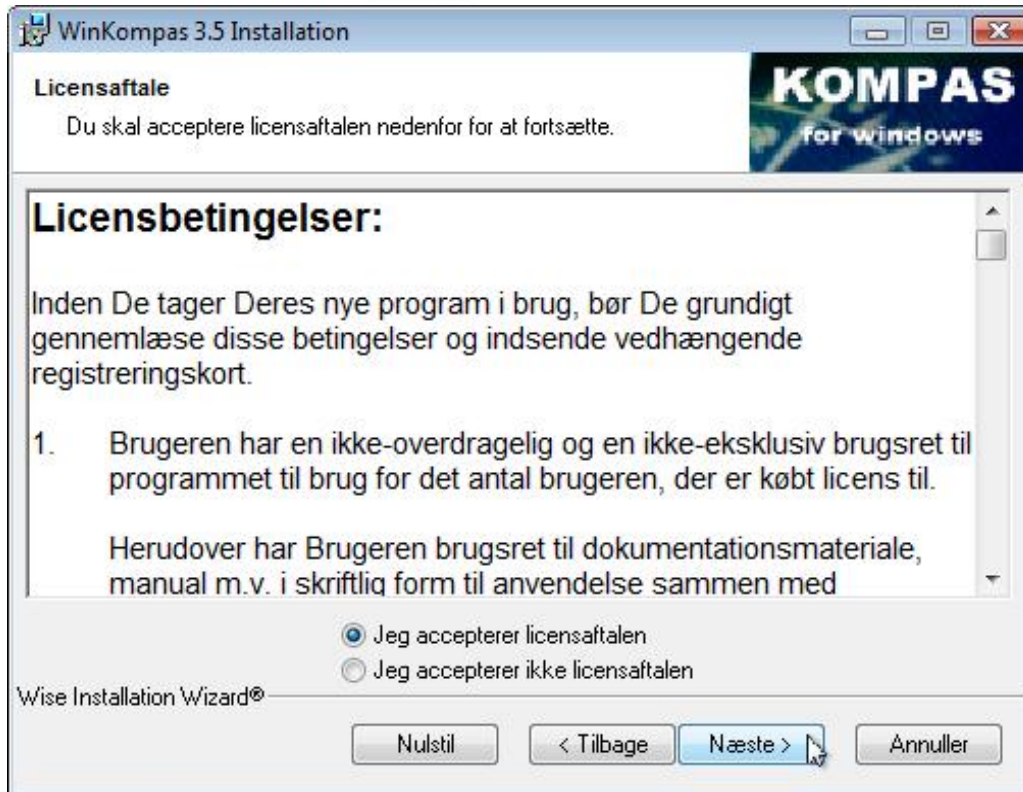
Denne installation vil køre i nogle minutter, og når den er helt færdig, vil den lukke vinduet ned og returnere til skrivebordet. Den fortæller desværre ikke at den er færdig, men når du kan se at der ikke er nogen aktivitet på skærmen, er den færdig.

## Installation af WinKompass

Nu er du kommet til installationen af **WinKompass**, denne skal du også dobbeltklikke på, og efter en kort ventetid kommer følgende vindue, hvor du skal klikke på .



I det næste skærbillede, skal du læse og acceptere vores licensbetingelser, før end du kan klikke på .

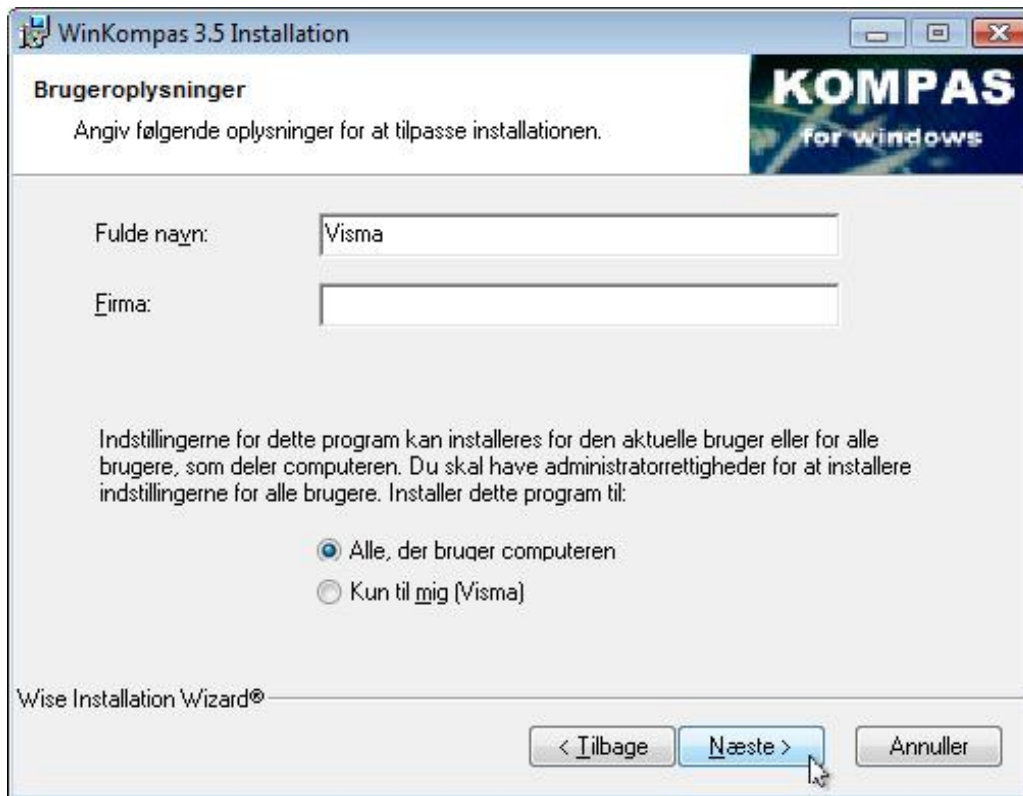


I næste skærbillede kommer en kort besked til de kunder, som tidligere har haft installeret en **WinKompas**. Men da dette er en demoversion, skal du bare klikke på [Næste >](#).



Nu kan du vælge om denne installation kun skal kunne bruges af dig, eller om alle andre oprettede brugere på din pc, også skal have tildelt en genvej på skrivebordet?

Tryk herefter igen på **Næste >**.

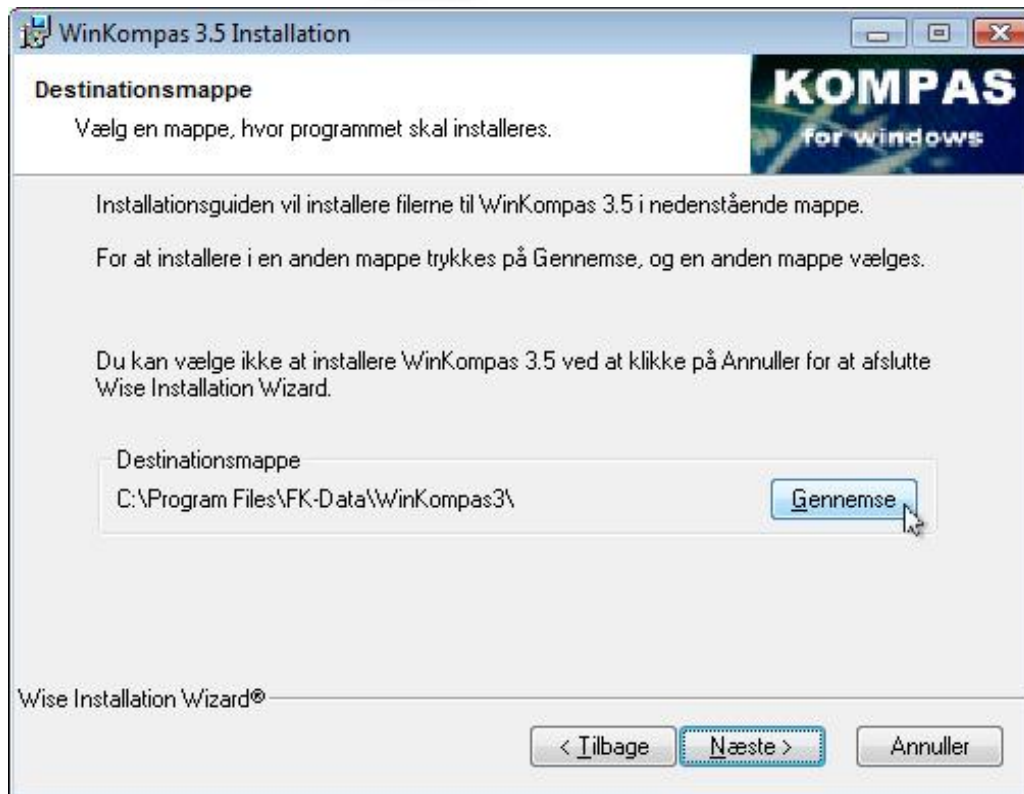


Nu skal du tage stilling til, hvor du vil have **WinKompas** installeret på din harddisk. Den foreslår selv følgende: **C:\Program Files\FK-Data\WinKompas3\**

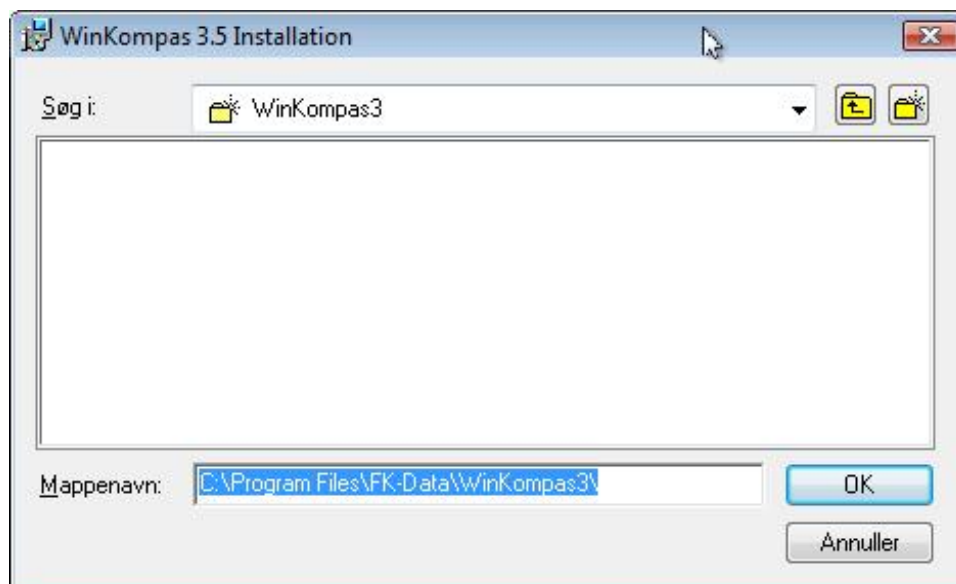
Da Windows Vista er meget sikkerhedsmæssigt hængt op, skal vi have ændret denne placering, til et sted hvor der ikke er så store sikkerhedskrav til læsning og skrivning i diverse filer, så her klikker du på knappen **Gennemse**.

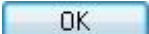
Er du en bruger, der har meget styr på Vistas måde at sætte rettighederne til de forskellige brugere, kan du selvfølgelig godt lave placeringen være, her skal du så bare rette på sikkerhedskravet, til at den aktuelle bruger har fuld rettighed til **Winkompas3** mappen og undermapper.

# WinKompas3

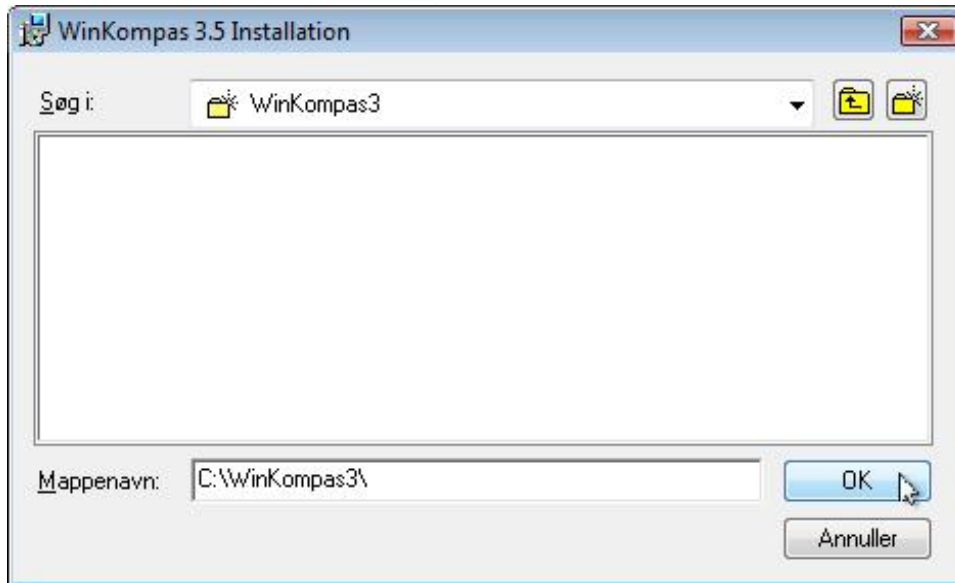


Du kan nu vælge en anden placering til din **WinKompas** installation.

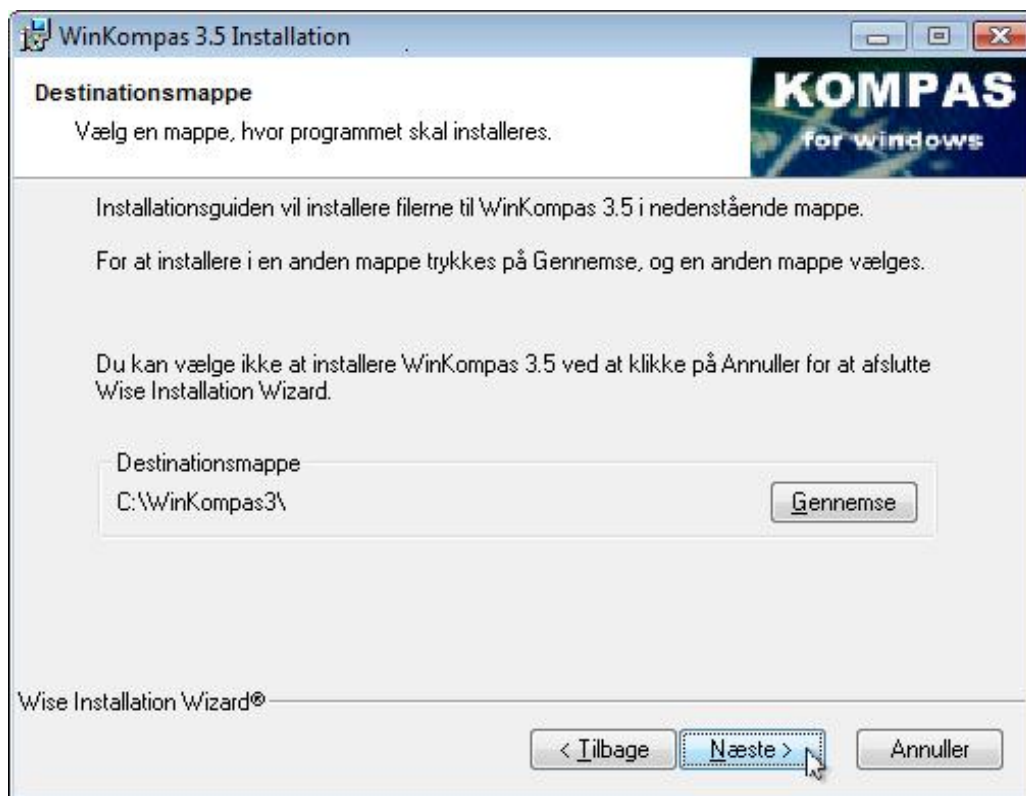


Det nemmeste her, vil være at du rette Mappenavnet til **C:\WinKompas3\** og klikker på .

# WinKompas3



Som du kan se af næste billede, så har den rettet placeringen til det du har valgt. Klik på



På næste skærmbillede skal du tage stilling til om den installation du nu laver kører på en server / enkeltbruger eller om det er en klientinstallation?

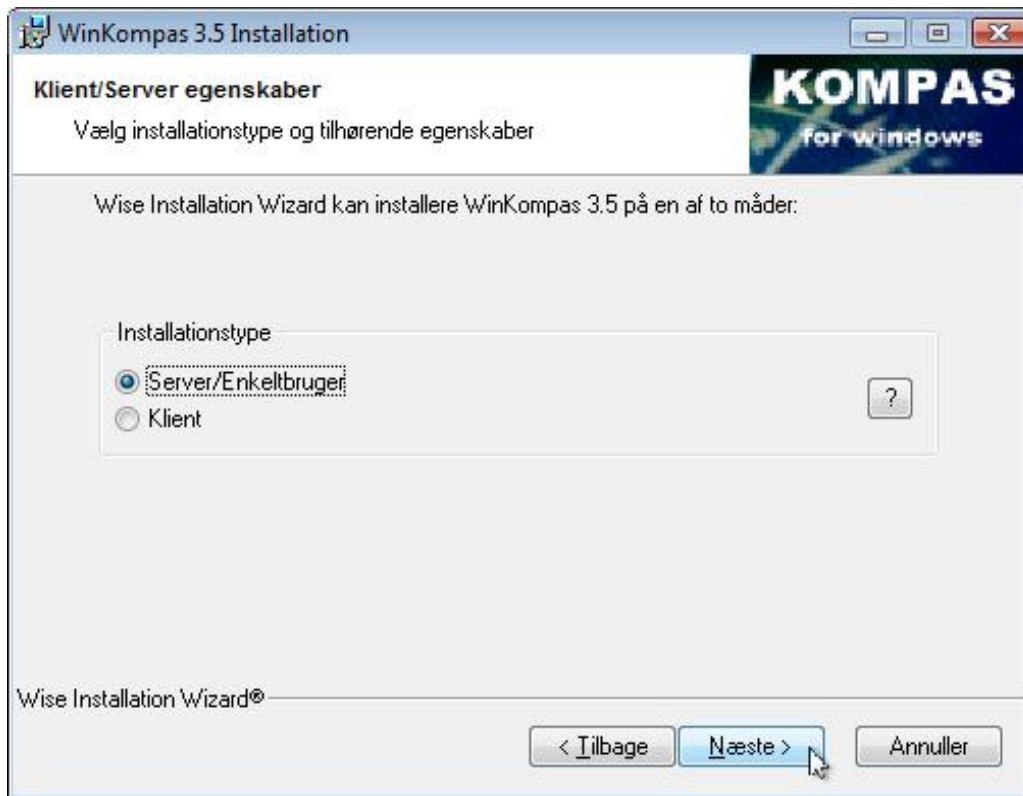
Hvis du kun har denne ene pc, og det kun er på denne pc **WinKompas** skal køre, så skal du vælge **Server/Enkeltbruger**.

Har du allerede installeret **WinKompas** på en anden pc/server, skal du her vælge Klient.

Normalt ved en demoversion, bliver der valgt **Server/Enkeltbruger**.

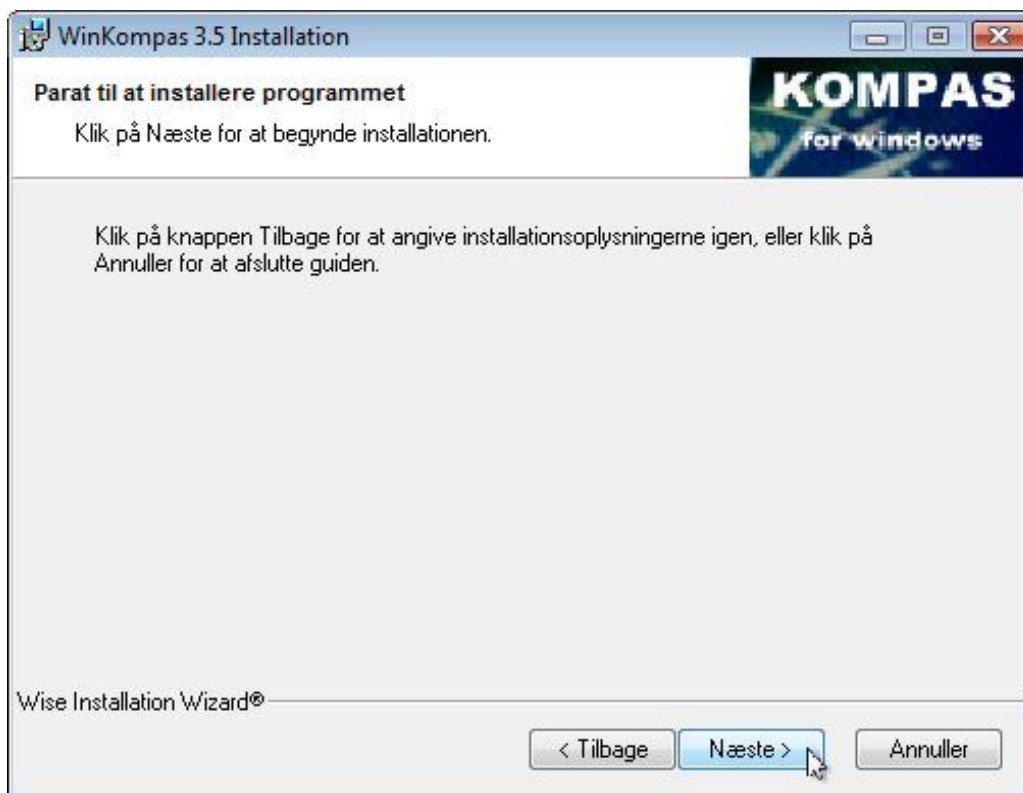


Klik herefter på .



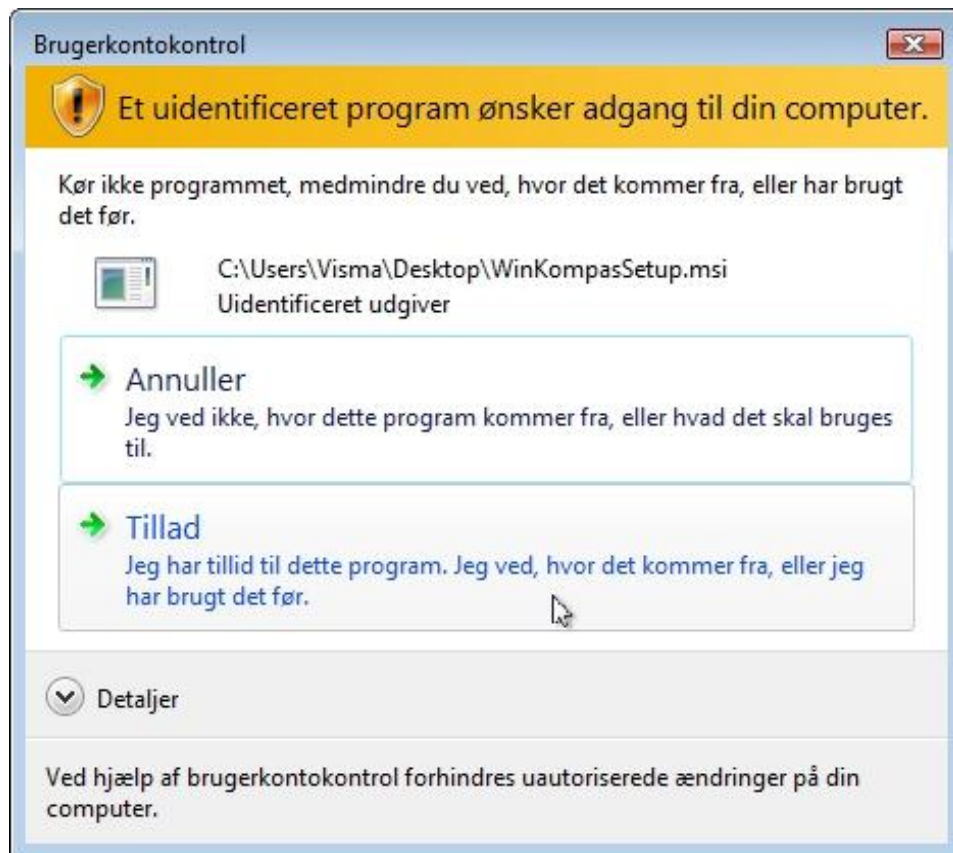
Nu er det sidste billede, hvor du som bruger har indflydelse på det der sker ved installationen. Er du kommet i tanke om at der er noget der skal ændres, kan du trykke på

knappen og så rettet der, ellers trykker du på .

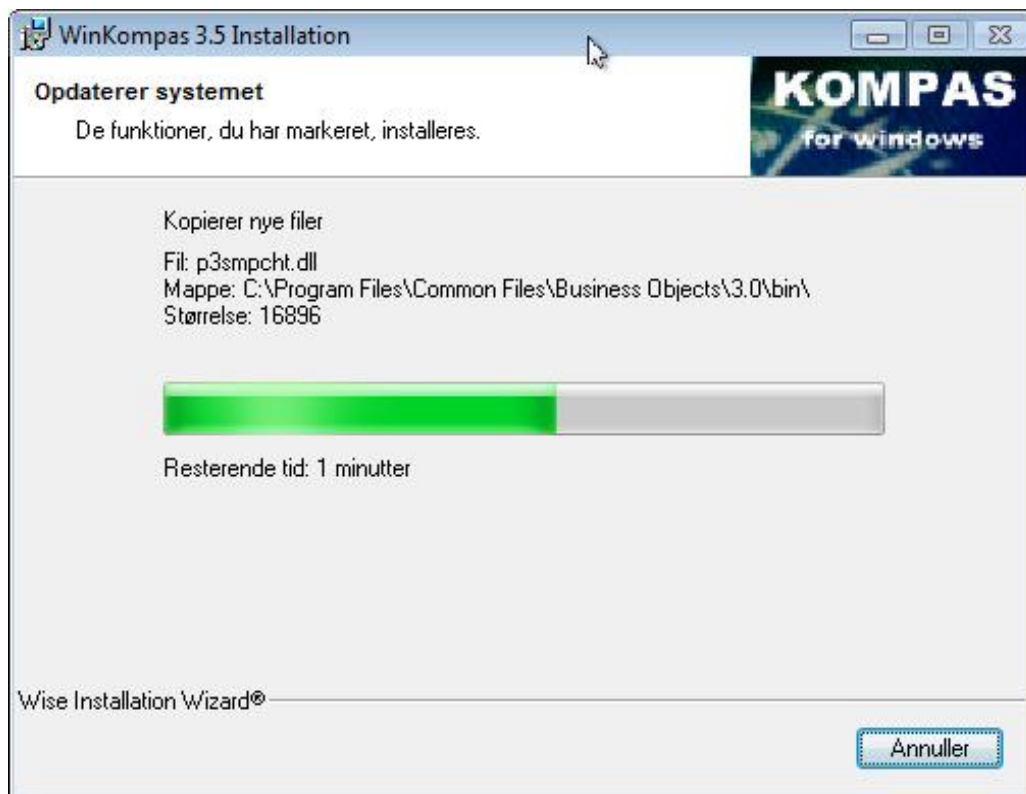


# WinKompas3

Nu kommer brugerkontrollen igen frem, for at sikre sig at du også vil give tilladelse til at køre installationen af **WinKompas**, her skal du selvfølgelig også sige **Tillad**.




Installationen af **WinKompas**, køre nu i nogle minutter.



# WinKompas3

Når **WinKompas** er færdig med installationen skal du klikke på .



På skrivebordet har du nu fået et nyt ikon til opstart af **WinKompas** .

- ▶ Programmet er nu installeret på **C:\WinKompas3\**
- ▶ Alle de udskrifter til **WinKompas** ligger i mappen **C:\WinKompas3\Reports**
- ▶ Dine regnskabsdata finder du i:

**C:\Program files\Microsoft SQL Server\Mssql.1\Mssql\Data**

---

Start **WinKompas** op via ikonet.

Første gang du starter **WinKompas**, skal du fortælle hvilken SQL-server du har installeret demoregnskabet på. Denne skulle allerede være defineret på skærmen og passwordet er også udfyldt. Skulle du være uheldig at der ikke er noget at vælge i feltet til SQL Server navnet, kan du evt. prøve at genstarte din computer, hvilket burde få Vista til at vise den rigtige SQL-server.

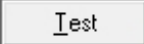
Ellers kan du selv indtaste denne oplysning, som er navnet på din computer efterfulgt af en backslash "\ " og så **WINKOMPASEXPRESS**.

**[Computernavn]\WINKOMPASEXPRESS**

Passwordet i denne demoversion er: fk-data

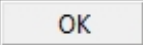
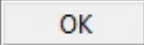
# WinKompas3



Når dette er indtastet skal du trykke på knappen .

**WinKompas** undersøger nu om der kan skabes forbindelse til SQL-serveren som du har angivet, og herefter skulle den gerne komme med en godkendelse af forbindelsen.



Tryk på , og igen på , hvorefter **WinKompas** starter op.

Der vil fremkomme en indtastningsboks, hvori der skal indtastes følgende oplysninger for at få adgang til programmet.

# WinKompas3

Brugernavn

Kodeord

Dato

FK-DATA A/S Visma Software A/S

- I feltet 'Brugernavn' skal du taste **SYS**
- Ved feltet 'Kodeord' skal du trykke på **Enter** (der skal ikke indtastes kodeord).
- Indtast en dato, eller godkend systemdato ved tryk på **Enter**.
- Klik på teksten **Start**, så du kommer ind til hovedmenuen i **WinKompas**.